

MANDOS KIK



KIK 1 CANAL | KIK 15 CANALES | KIK SUN | KIK ORIENTA

MANDOS KIK

Los mandos a distancia KIK ofrecen soluciones versátiles y precisas para controlar cortinas, persianas y toldos, con opciones para gestionar entre 1 y 15 dispositivos según el modelo. Todos los mandos comparten un diseño elegante y compacto en blanco, pero cada modelo incorpora botones especializados: el KIK 1 y KIK 15 permiten un control eficiente de múltiples dispositivos, el KIK Sun ofrece modos de apertura manual o automática con función de luz solar, y el Kik Orienta 15 añade un ajuste preciso para la orientación de lamas en cortinas verticales.

Referencias:

KIK 1 CANAL		BD.003.101	KIK ORIENTA		75.003.015
KIK 15 CANALES		BD.003.115	KIK SUN		BD.003.115 SUN



KIK 1



KIK 15



KIK SUN



KIK ORIENTA

- Mandos para motores bidireccionales y unidireccionales.
- Frecuencia de radio 433.92 Mhz
- Medidas de 63 x 35 x 13 mm.
- Disponen de limitación de canales.
- Disponen de un canal para accionar todos los dispositivos simultáneamente.
- KIK SUN dispone de función SOL.
- KIK ORIENTA dispone de botones para girar las lamas orientables de cortinas verticales

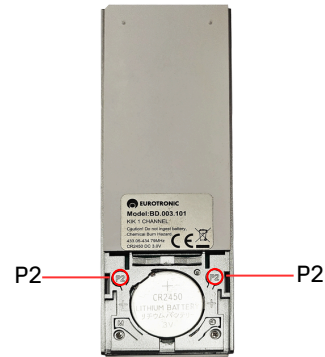
Características técnicas

Nombre	NºCanales	Alimentación	Tipo de batería	Frecuencia	Temperatura	Medidas
KIK 1	1	3 V	Litio CR2450	433.92 Mhz	0 - 50° C	44 x 128 mm
KIK 15	15	3 V	Litio CR2450	433.92 Mhz	0 - 50° C	44 x 128 mm
KIK SUN	15	3 V	Litio CR2450	433.92 Mhz	0 - 50° C	44 x 128 mm
KIK ORIENTA	15	3 V	Litio CR2450	433.92 Mhz	0 - 50° C	44 x 128 mm

Descripción de las teclas e indicaciones de pantalla



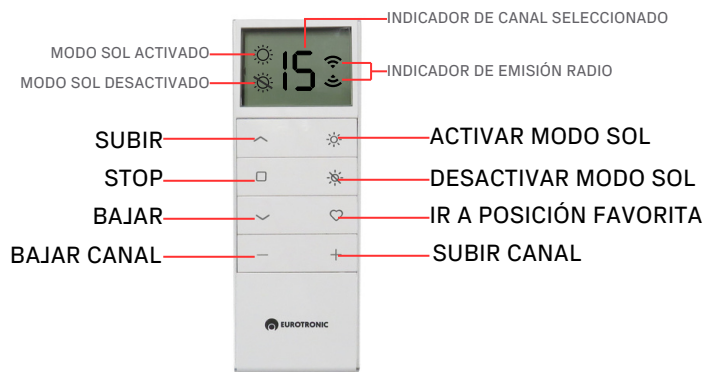
↑ SUBIR
 — STOP
 ↓ BAJAR



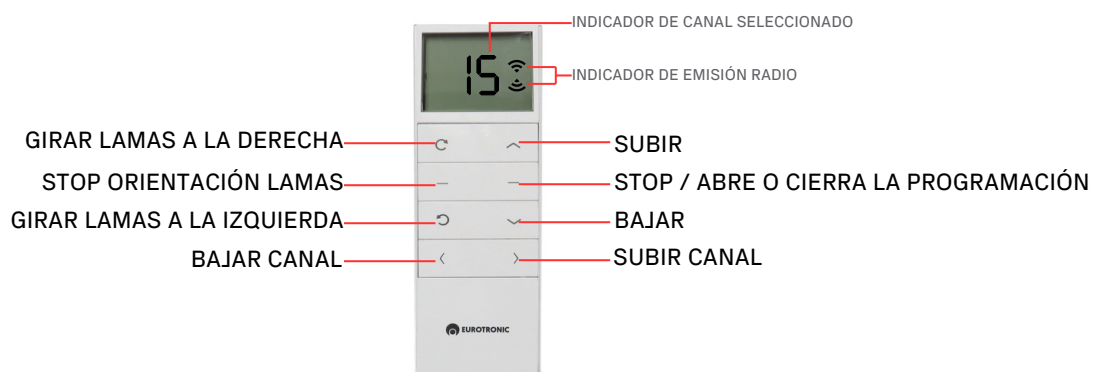
P2 P2



INDICADOR DE CANAL SELECCIONADO
 INDICADOR DE EMISIÓN RADIO
 ↑ SUBIR
 — STOP
 ↓ BAJAR
 < > SUBIR CANAL
 BAJAR CANAL



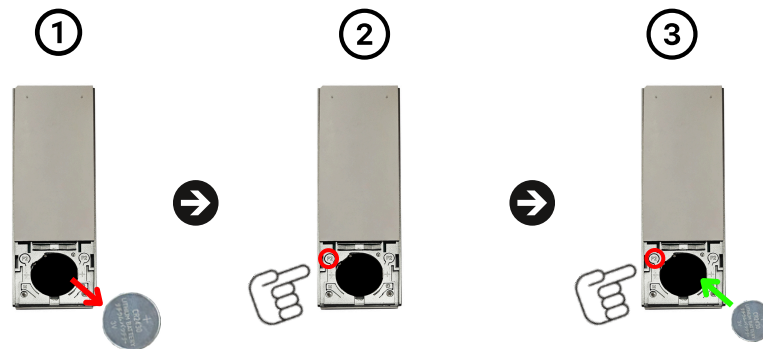
INDICADOR DE CANAL SELECCIONADO
 MODO SOL ACTIVADO
 MODO SOL DESACTIVADO
 INDICADOR DE EMISIÓN RADIO
 ↑ SUBIR
 — STOP
 ↓ BAJAR
 BAJAR CANAL
 ACTIVAR MODO SOL
 DESACTIVAR MODO SOL
 IR A POSICIÓN FAVORITA
 SUBIR CANAL



INDICADOR DE CANAL SELECCIONADO
 INDICADOR DE EMISIÓN RADIO
 GIRAR LAMAS A LA DERECHA
 STOP ORIENTACIÓN LAMAS
 GIRAR LAMAS A LA IZQUIERDA
 BAJAR CANAL
 ↑ SUBIR
 — STOP / ABRE O CIERRA LA PROGRAMACIÓN
 ↓ BAJAR
 SUBIR CANAL

INSTRUCCIONES:

1. CAMBIO DE PROTOCOLO (UNIDIRECCIONAL / BIDIRECCIONAL)



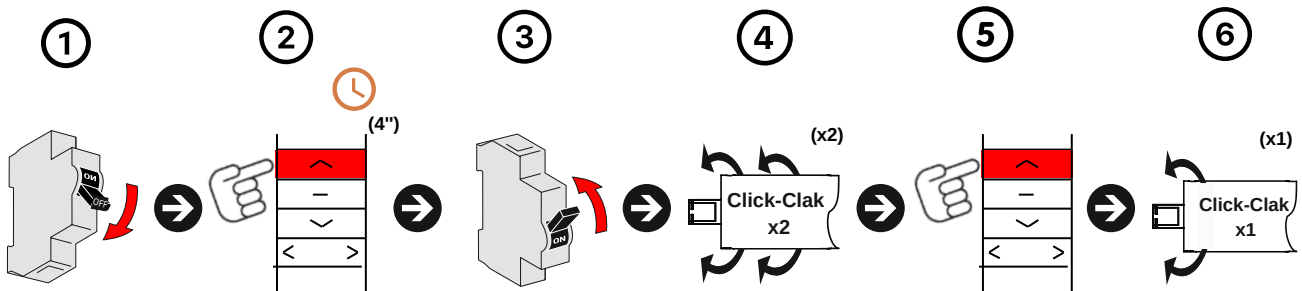
Procedimiento:

1. Retire la pila del mando
2. Mantenga pulsado el botón P2 izquierdo
3. Mientras mantiene pulsado el botón P2 del mando vuelva a colocar la pila en su lugar,
El motor confirmará el modo unidireccional (1) o bidireccional (2) en la pantalla. *el KIK1 hará un parpadeo (unidireccional) azul o dos parpadeos (bidireccional) azules entre el botón de stop y el botón de bajar

EL modo unidireccional sólo funciona con KIK1 y KIK15

INSTRUCCIONES:

2. Enlazar como primer emisor en modo unidireccional

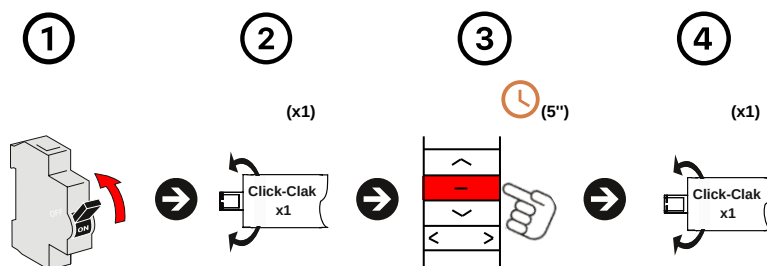


Procedimiento:

1. Quitar corriente.
2. Pulse el botón de **(SUBIDA)** durante cuatro segundos (4") y sin soltar el botón de subida daremos corriente.
3. El motor hará un pitido (x1) y dos "CLICK-CLACK" (x2).
4. Pulsaremos nuevamente el botón de **(SUBIDA)** para confirmar.
5. El motor hará un "CLICK-CLACK" (x1).
6. El emisor estará enlazado.

Enlazar en modo unidireccional sólo funciona con KIK1 y KIK15

3. Enlazar primer emisor modo bidireccional

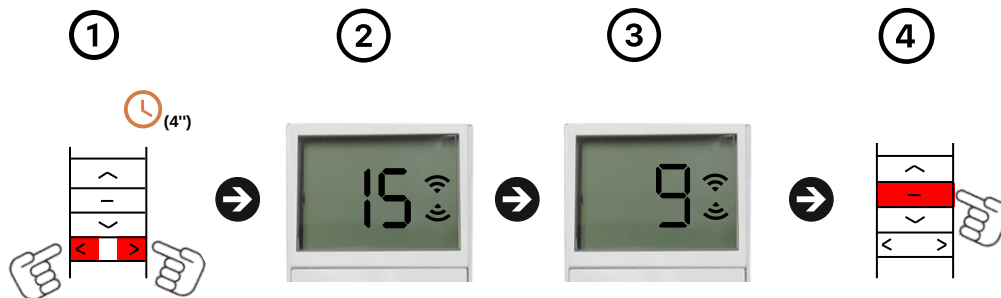


Procedimiento:

1. Dar corriente.
2. El motor hará un "CLICK-CLACK" (x1).
3. Pulse **(STOP)** en el mando a distancia a grabar durante cinco segundos.
4. El motor hará un "CLICK-CLACK" (x1).

INSTRUCCIONES:

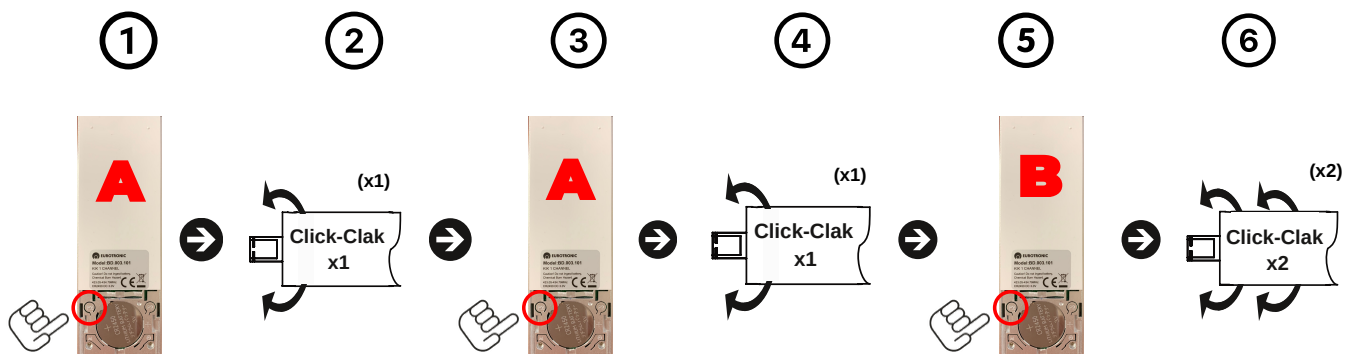
4. Limitar número de canales



Procedimiento:

1. Pulse los botones (**DERECHA + IZQUIERDA**) durante cuatro segundos (4").
2. Aparecerá el n°15 en pantalla.
3. Escoger el número de canales a utilizar.
4. Pulsar el botón (**STOP**) para confirmar.
5. El emisor estará limitado.

5. Hacer una copia del mando principal



Procedimiento:

1. Pulse el botón (**P2**) ubicado detrás del emisor ya enlazado (**A**).
2. El Led verde hará una intermitencia.
3. Volveremos a pulsar el botón (**P2**) del mismo emisor (**A**).
4. El Led verde hará una intermitencia.
5. A continuación, pulse el botón de (**P2**) del nuevo emisor (**B**) para confirmar.
6. El led verde hará 5 intermitencias.
7. El emisor adicional estará enlazado.



<https://www.eurotronic-europe.com>

C/Pica d'Estats, 108-118
Polígono Industrial Sant Isidre 08272
Sant Fruitós de Bages (Barcelona)
ESPAÑA

pedidos@eurotronic-europe.com
Tel: +34 932 420 108

Síguenos en las redes sociales:

